

# VYSOKOZDVIŽNÉ VOZÍKY RETRAK

BELET a.s. , Dělnická 4, 431 91 VEJPRTY, CZECH REPUBLIC  
tel: +420 474 386 333, +420 474 386 338, +420 474 386 686, +420 474 386 381  
fax: +420 474 386 332, +420 474 386 233, +420 474 386 194  
email: beletvejprty@belet.cz, odbyt.beletvejprty@belet.cz  
http://www.belet.cz • http://obchod.belet.cz



MANIPULAČNÍ TECHNIKA

## VYSOKOZDVIŽNÉ VOZÍKY RETRAK S AKU ZDVIHEM A POJEZDEM

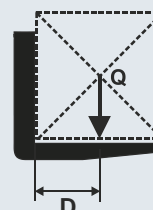
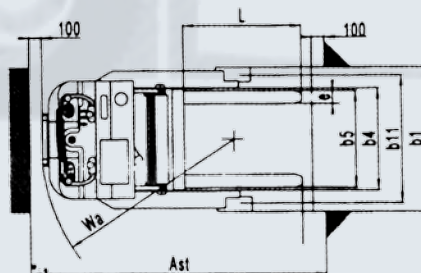
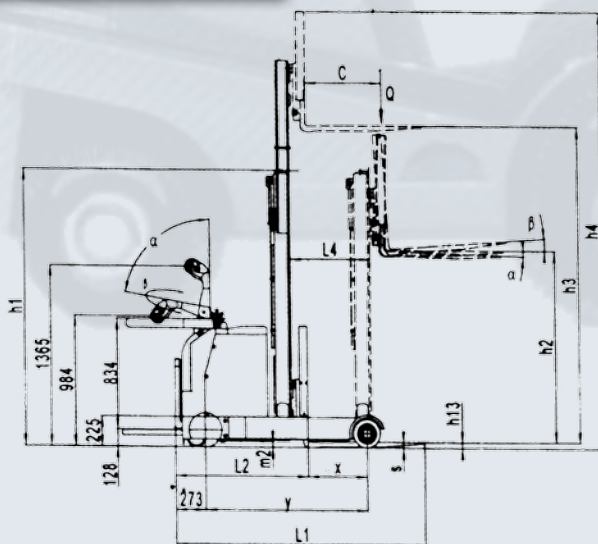
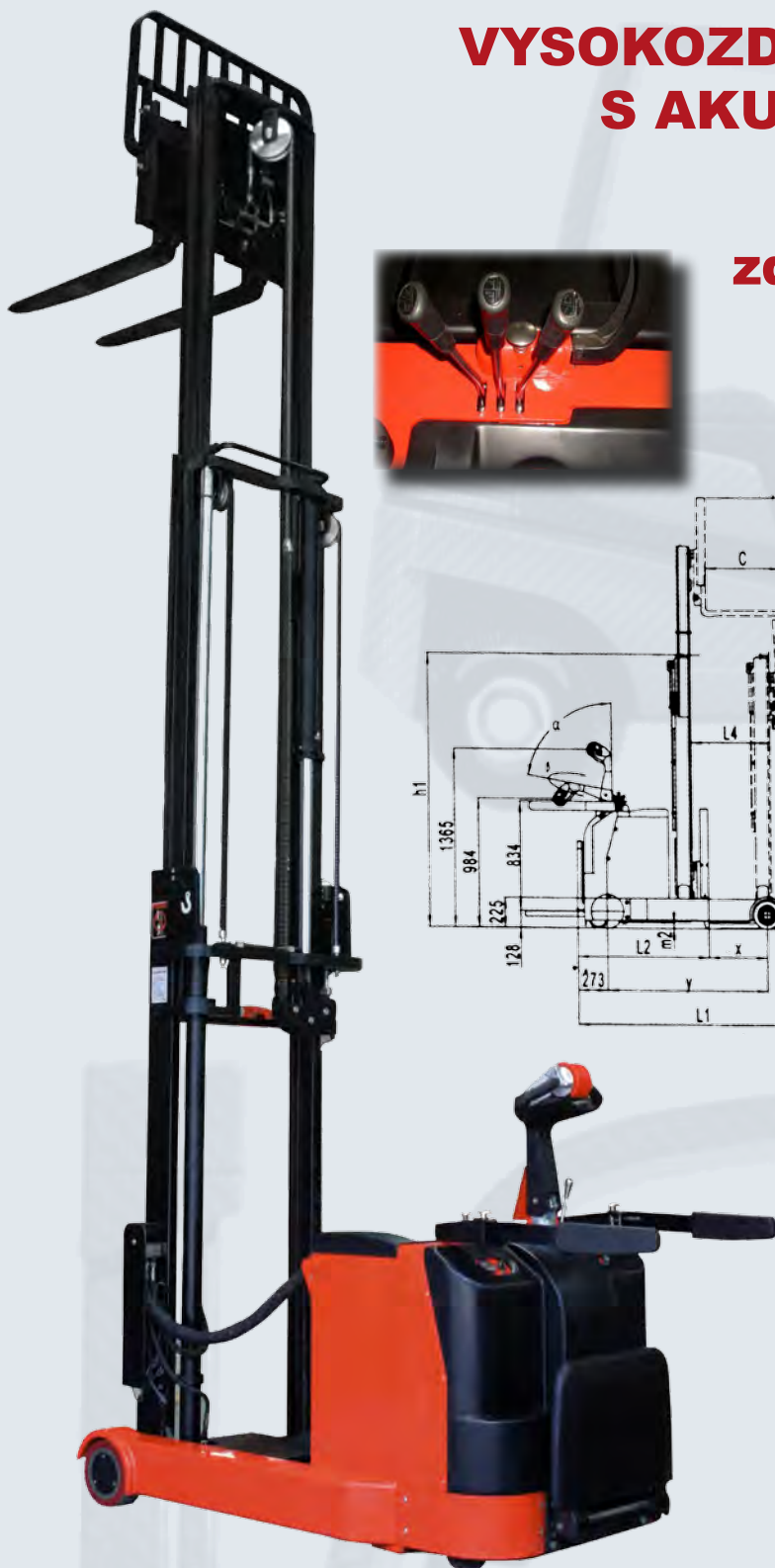
**nosnost 1300 kg**  
**zdvih 1.6 / 3.0 / 3.7 / 4.5 m**

**RFX 13AP16**

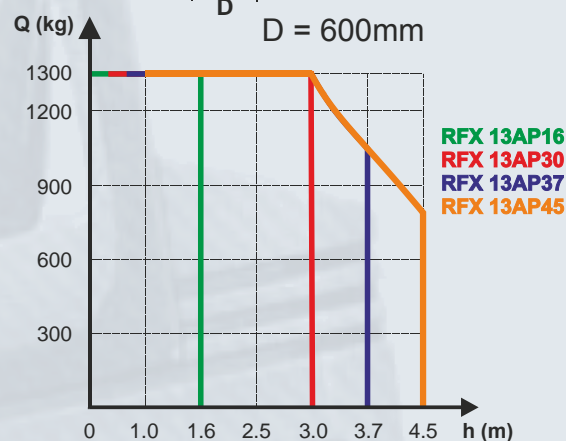
**RFX 13AP30**

**RFX 13AP37**

**RFX 13AP45**



D = 600mm



Výrobce si vyhrazuje právo konstrukčních a designových změn.

Výroba, prodej a servis manipulační techniky • Manufacture and sale of the handling technique • Herstellung und Verkauf der Manipulationstechnik

# VYSOKOZDVIŽNÉ VOZÍKY RETRAK

## nosnost 1300 kg



Typ				RFX 13AP16	RFX 13AP30	RFX 13AP37	RFX 13AP45	
Identifikace	1.3	Řízení		elektronické				
	1.5	Nosnost	Q	kg	1300	1300	1300	1300
	1.6	Střed těžiště	C	mm	600	600	600	600
	1.8	Vyložení osy př.kola od čelní desky	x	mm	388	388	418	418
	1.9	Rozvor náprav	y	mm	1255		1355	
Hmotnosti	2.1	Hmotnost (bez baterie)		kg	1820	2020	2235	2460
	2.2.	Zatížení náprav, s břemenem vpředu/vzadu		kg	1480 / 1640	1580 / 1740	1680 / 1855	1770 / 1990
	2.3	Zatížení náprav, bez břemene vpředu/vzadu		kg	1350 / 470	1495 / 525	1655 / 580	1820 / 640
Kola	3.1	Typ kol, vpřed / vzad			Polyuretan			
	3.2	Přední kola		mm	Ø 230 x 70			
	3.3	Kolo pojezdové		mm	Ø 210 x 85			
	3.4	Boční kola		mm	Ø 150 x 54			
	3.5	Počet kol vpředu/vzadu			1 x + 2/2			
	3.6	Šířka vozíku, přední	b10	mm	620			
	3.7	Šířka vozíku, zadní	b11	mm	993			
Základní rozměry	4.1	Stupeň náklonu zdvižného rámu (vpřed/vzad)			2° / 4°			
	4.2	Stavební výška vozíku	h1	mm	2075	2095	1850	2075
	4.3	Volný zdvih standard (mm)	h2	mm	-	221	1205	1490
	4.4	Výška zdvihu (mm)	h3	mm	1560	2960	3660	4460
	4.5	Výška vysunutého rámu	h4	mm	2565	3965	4590	5390
	4.6	Otočný úhel ovládací oje	α	°	80 °			
	4.7	Úhel řízení	β	°	180 °			
	4.9	Výška ovládací oje min./max.	h14	mm	984 / 1365			
	4.15	Min. výška vidlice (mm)	H13	mm	40			
	4.19	Celková délka vozíku	l1	mm	2025		2125	
	4.20	Délka vozíku k čelní desce	l2	mm	867		937	
	4.21	Celková šířka vozíku	b1	mm	1104			
	4.22	Rozměry vidlic		mm	35 / 100 / 950 (1150)			
	4.25	Šířka přes vidlice	b5	mm	200 - 720			
	4.26	Šířka mezi opěrnými rameny	b4		784			
	4.28	Vysunutí zdvižného rámu	l4	mm	550		580	
	4.32	Světlost vozíku	m2	mm	39			
	4.33	Pracovní ulička pro palety 1000 x 1200 mm	Ast	mm	2307		2436	
	4.34	Pracovní ulička pro palety 800 x 1200 mm	Ast	mm	2355		2478	
	4.35	Otočný rádius	Wa	mm	1450		1600	
	4.37	Délka ramene kola	l7	mm	1075		1175	
Technická data	5.1	Rychlost pojezdu (s / bez břemene)		km/h	5.4 / 6.0			
	5.2	Rychlost zdvihu (s / bez břemene)		mm/s	85 / 122		110 / 165	
	5.3	Rychlost spouštění(s/bez břemene)		mm/s	125 / 80		300 / 220	
	5.8	Stoupavost, s/bez břemene		%	5.8			
	5.10	Brzda			elektromagnetická			
Motor	6.1	Motor pojezdu		kW	1.5			
	6.2	Motor zdvihu		kW	2.2		3.0	
	6.3	Baterie dle DIN			3PzS		5PzS	
	6.4	Baterie		V/Ah	24 / 270		24 / 400	
	6.5	Hmotnost baterie		kg	270		355	
	8.1	Typ řídicí jednotky			CURTIS - MOSFET Control			
	8.4	Hladina hluku v místě obsluhy dle EN 12053		dB (A)	67			

Výrobce si vyhrazuje právo konstrukčních a designových změn.

Výroba, prodej a servis manipulační techniky • Manufacture and sale of the handling technique • Herstellung und Verkauf der Manipulationstechnik