

VYSOKOZDVIŽNÉ VOZÍKY S AKU ZDVIHEM A POJEZDEM

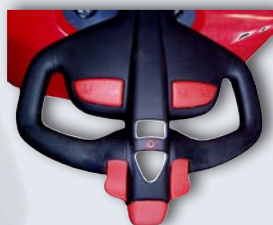
BELET a.s. , Dělnická 4, 431 91 VEJPRTY, CZECH REPUBLIC
 tel: +420 474 386 333, +420 474 386 338, +420 474 386 686, +420 474 386 381
 fax: +420 474 386 332, +420 474 386 233, +420 474 386 194
 email: beletvejprty@belet.cz, odbyt.beletvejprty@belet.cz
 http://www.belet.cz • http://obchod.belet.cz



MANIPULAČNÍ TECHNIKA

VYSOKOZDVIŽNÉ VOZÍKY s bateriovým zdvihem a pojezdem

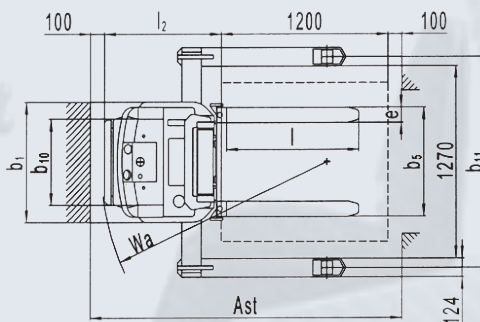
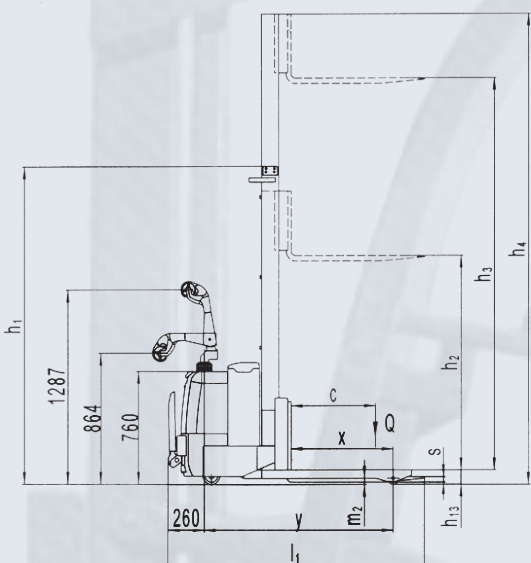
FX 15AP29
FX 15AP36
FX 15AP40
FX 15AP43VZ
FX 15AP46VZ
FX 15AP55VZ



Zdvih/ Těžiště	FX 15AP29/36/40	
	600 mm	700 mm
2700	1 500 kg	1 100 kg
3200	1 100 kg	900 kg
3400	1 000 kg	800 kg
3600	850 kg	700 kg
4000	700 kg	550 kg



nosnost 1 500kg



Zdvih/ Těžiště	FX 15AP43/46VZ	
	600 mm	700 mm
2700	1 500 kg	1 100 kg
3200	1 100 kg	900 kg
3400	1 000 kg	800 kg
4000	900 kg	700 kg
4600	800 kg	550 kg

Zdvih/ Těžiště	FX 15AP55VZ	
	600 mm	700 mm
2700	1 500 kg	1 200 kg
3200	1 200 kg	1 000 kg
3600	1 100 kg	900 kg
4000	1 000 kg	800 kg
4600	850 kg	750 kg
5000	750 kg	650 kg
5500	600 kg	500 kg

Výrobce si vyhrazuje právo konstrukčních a designových změn.



Technická specifikace

Typ vozíku			FX 15AP29	FX 15AP36	FX 15AP40	FX 15AP43VZ	FX 15AP46VZ	FX 15AP55VZ
Identifikace	Pohon		elektrický			elektrický		
	Typ ovládání		při chůzi			při chůzi		
	Nosnost vozíku / jmenovitá nosnost	Q(Kg)	1500			1500		
	Těžiště nákladu	c (mm)	600			600		
	Vzdálenost těžiště od řídicí osy k vidlici	x(mm)	765			765		
	Rozvor kol	y(mm)	1367			1420		
Hmotnosti	Provozní hmotnost	kg	1025	1055	1085	1273	1315	1548
	Zatížení náprav s břemenem vpředu/vzadu	kg	1130/1395	1145/1410	1150/1435	1345/1428	1360/1455	1350/1698
	Zatížení náprav bez břemene vpředu/vzadu	kg	700/325	700/355	700/385	946/324	970/345	950/598
Kola, šasi	Kola		polyuretan			polyuretan		
	Rozměry předního kola		230×75			230×75		
	Rozměry zadních kol		80×70			80×70		
	Přídavná kola (rozměry)		124×60			124×60		
	Počet předních / zadních kol		1x+2/4			1x+2/4		
	Rozchod předních kol	b10(mm)	570			680		
	Rozchod zadních kol	b11(m)m	395			395		
Základní rozměry	Výška spuštěného rámu	h1(mm)	1950	2300	2500	1955	2105	2480
	Volný zdvih	h2(mm)	150	150	150	1380	1505	1875
	Výška zdvihu	h3(mm)	2815	3515	3915	4265	4515	5415
	Výška zdviženého rámu	h4(mm)	3370	4070	4470	4865	5115	6060
	Výška ovládací hlavy (min./max.)	mm	864/1287			864/1287		
	Min. výška zdvižné vidlice	h13(m)m	85			85		
	Celková délka	l1(mm)	2022			2065	2065	2170
	Délka k čelu vidlice	l2(mm)	872			915	915	1020
	Celková šířka	b1(mm)	795			915	915	1040
	Rozměry vidlice	s/e/l(mm)	60 / 180 / 1150			60 / 180 / 1150		
	Šířka přes vidlice	b5(mm)	575			575		
	Vzdálenost od povrchu země, střed rozvoru	m2(mm)	25			25		
	Šířka prac. uličky palety 1000X1200	Ast(mm)	2525			2555		2645
	Šířka prac. uličky palety 800X1200	Ast(mm)	2472			2502		2592
	Poloměr otáčení	Wa(mm)	1680	1680	1680	1710	1710	1800
	Výkon	Rychlost pojezdu s břemenem/ bez břemene	km/h	5/5.5			5/5.5	
Rychlost zdvihu s břemenem/ bez břemene		mm/s	82/152	97/164	97/164	106/170		
Rychlost spouštění s břemenem/ bez břemene		mm/s	95/108	128/120	128/120	96/80		
Max. stoupavost s břemenem/ bez břemene		%	6/12			6/12		
Provozní brzda			elektromagnetická			elektromagnetická		
Motor	Jmenovitý výkon řídicího motoru s2 60min	kW	1,5			1,5		
	Jmenovitý výkon motoru zdvihu s3 15%	kW	3			3		
	Baterie dle normy DIN		4PzB			4PzB		5VBS
	Baterie napětí/kapacita	V/Ah	24/260			24/300		24/350
Další	Typ řídicího ovládání		MOSFET Kontrol - CURTIS Sepex					
	Hladina zvuku dle normy EN 12053	dB(A)	68			68		